

HPE BMC イベントログ取得方法

- iLO5 インターフェースから取得する場合：

- ① ブラウザに BMC IP を入力し iLO5 インターフェースにアクセスする
- ② セキュリティアラートが表示された場合、[詳細設定]をクリックする



- ③ [BMC_IP に進む(安全ではありません)]をクリックする

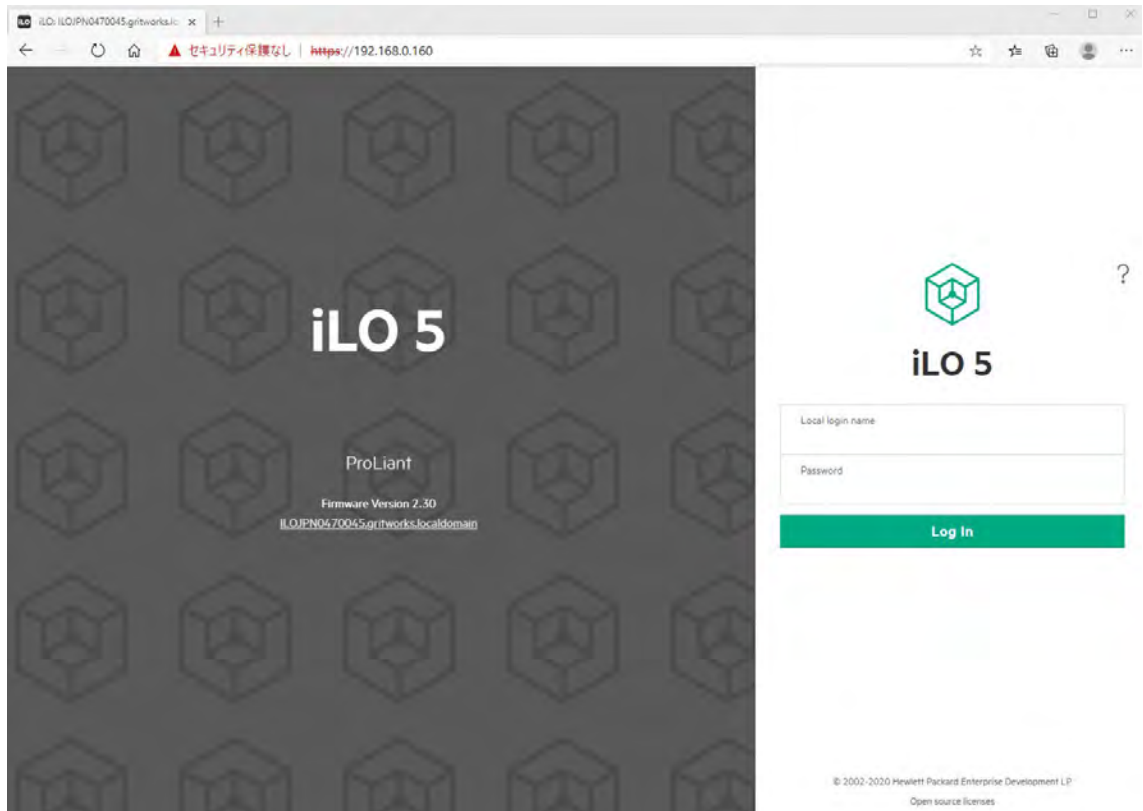


④ ユーザ名とパスワードを入力してログイン

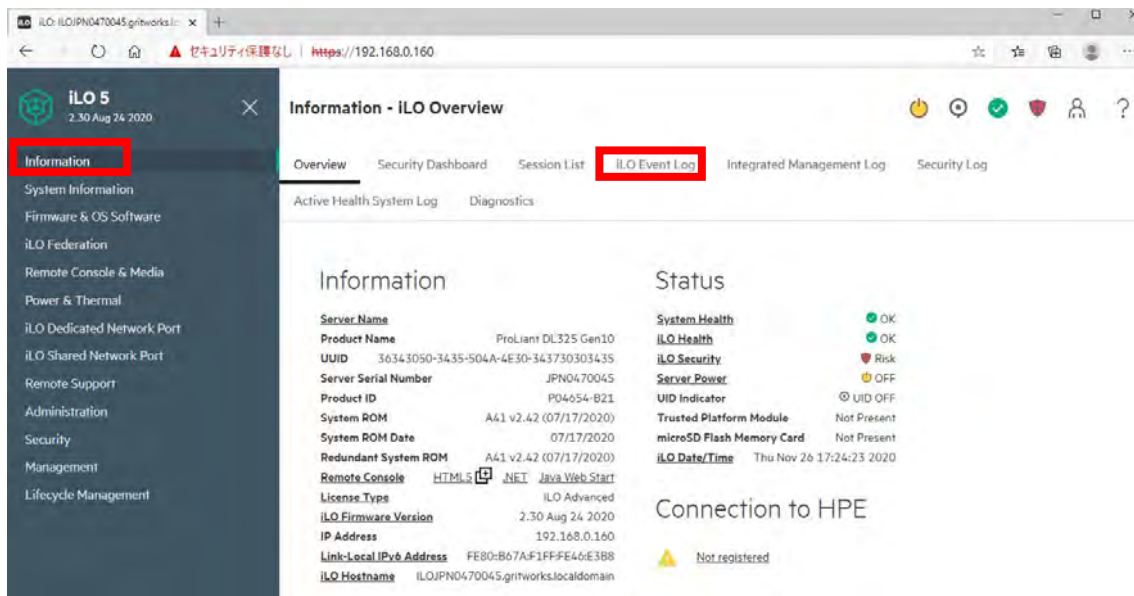
※デフォルト ID とパスワード

ユーザ名 : Administrator

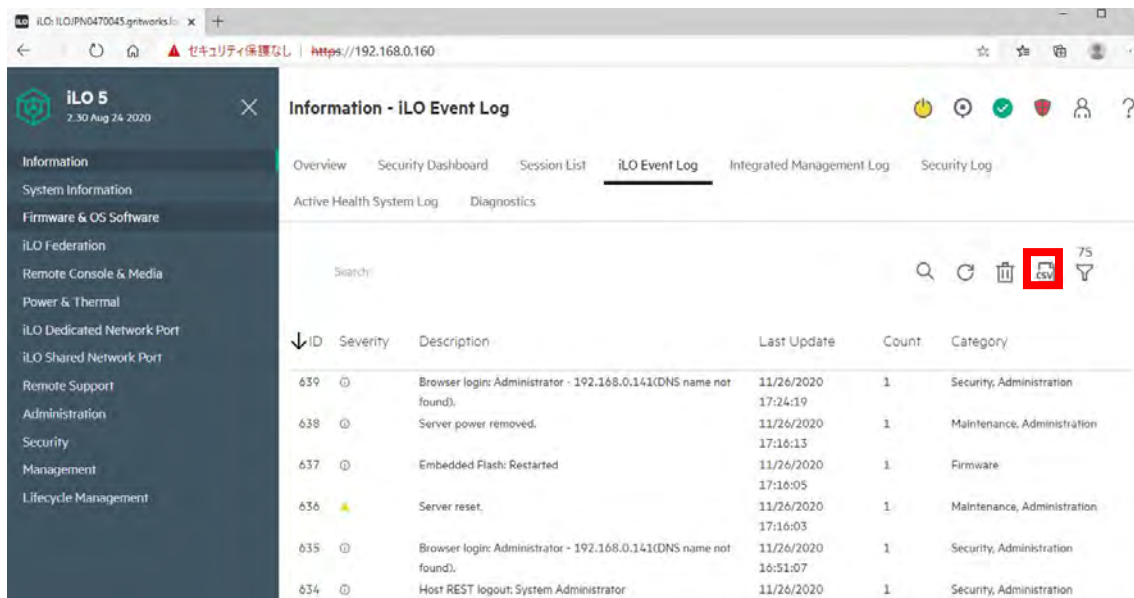
パスワード : 筐体上部のシールに記載



⑤ メニューバーの[Information]→[iLO Event Log]の順に選択する



⑥ [CSV アイコン]をクリックする



- ⑦ CSV アウトプットウィンドウで、[Save]をクリックしてから、ブラウザのプロンプトに従ってファイルを保存または開きます。

