

## NEC BMC イベントログ取得方法

-WEBGUI から取得する場合：

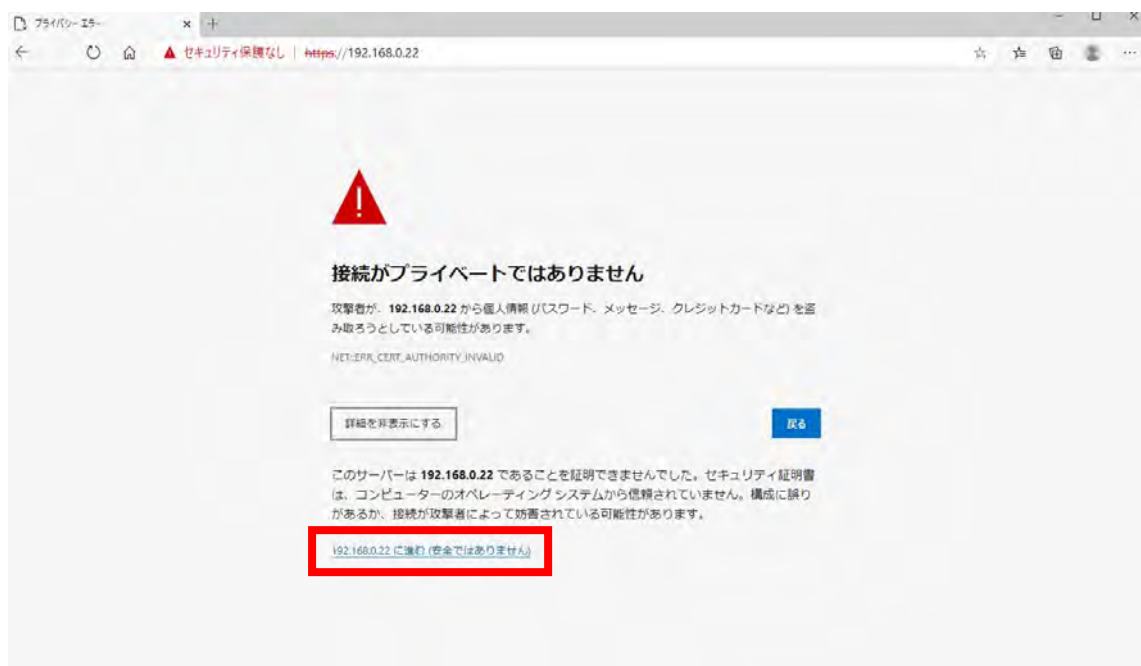
※J2SE Runtime Environment, Standard Edition7.0 が必要ですので、最新 Update 版のご利用をお勧めします。

以下は Microsoft Edge の操作例です。

- ① ブラウザに BMC IP を入力し WebGUI にアクセスする
- ② セキュリティアラートが表示された場合、[詳細設定]をクリックする



- ③ [BMC\_IP に進む(安全ではありません)]をクリックする



④ ユーザー名とパスワードを入力してログイン

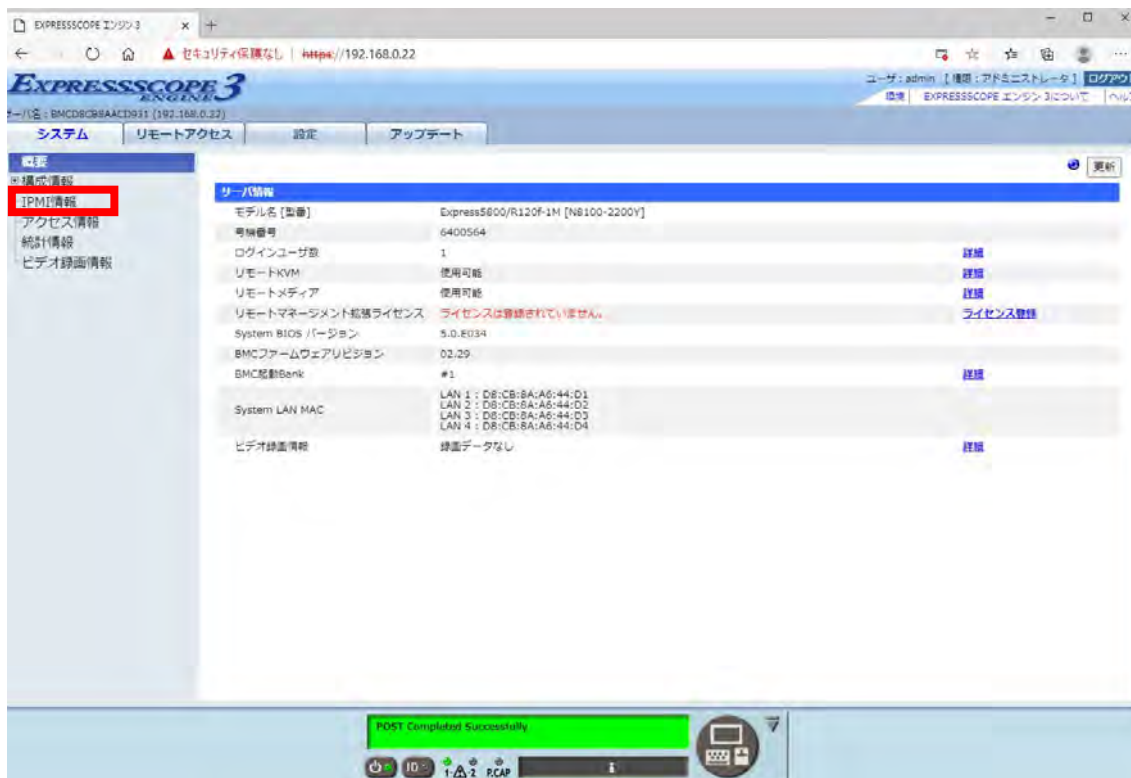
※デフォルトユーザー名とパスワード

ユーザー名：admin

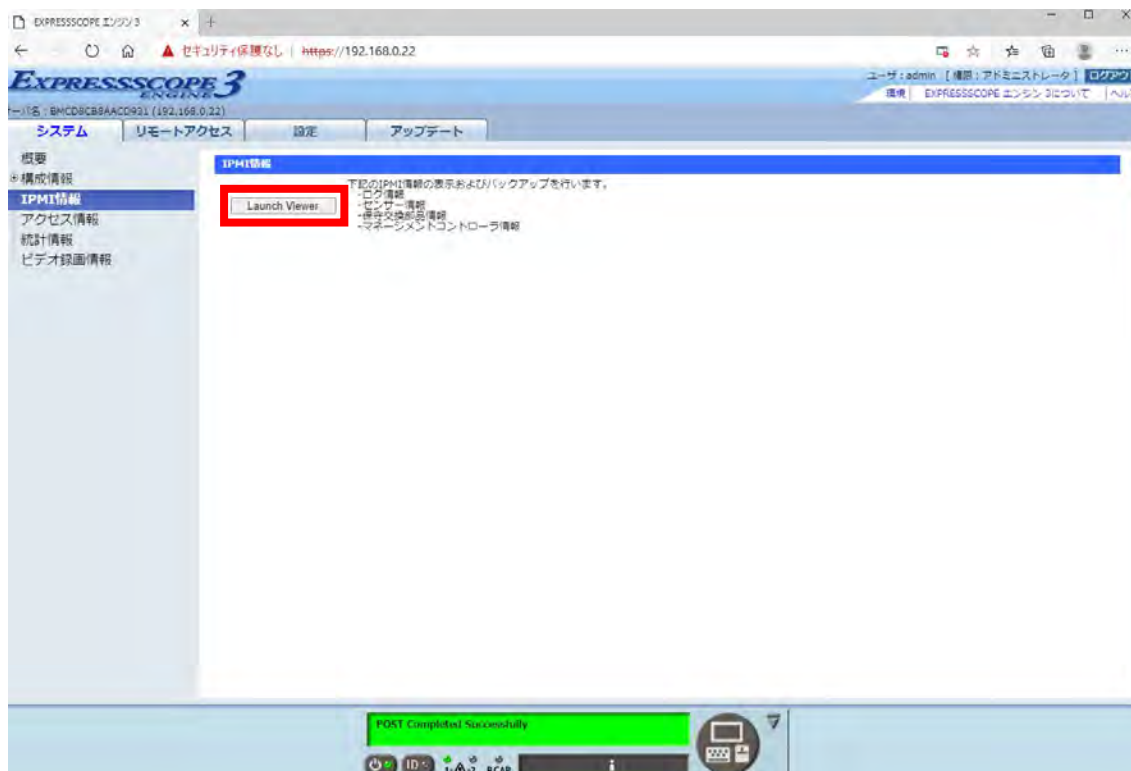
パスワード：admin



⑤ メニューバーの[Logs]をクリックする



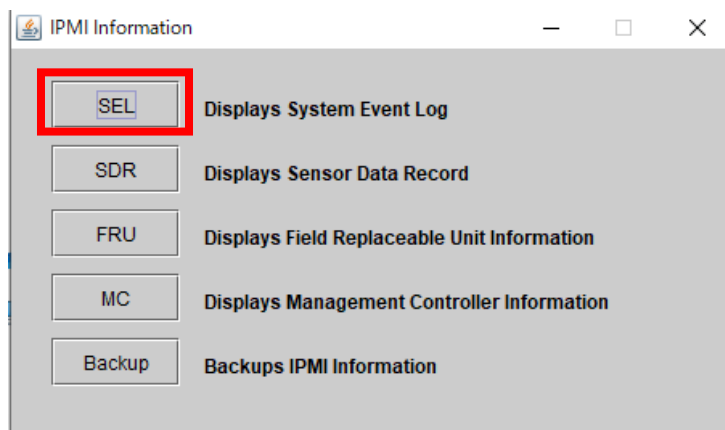
⑥ [Launch Viewer]をクリックする



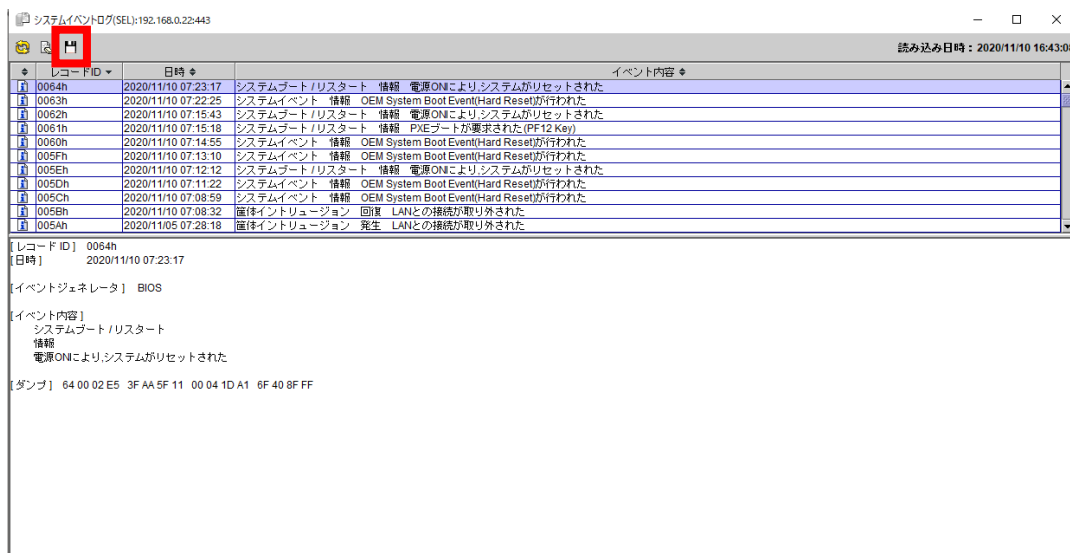
- ⑦ [保存]をクリックして jnlp ファイルをダウンロードする



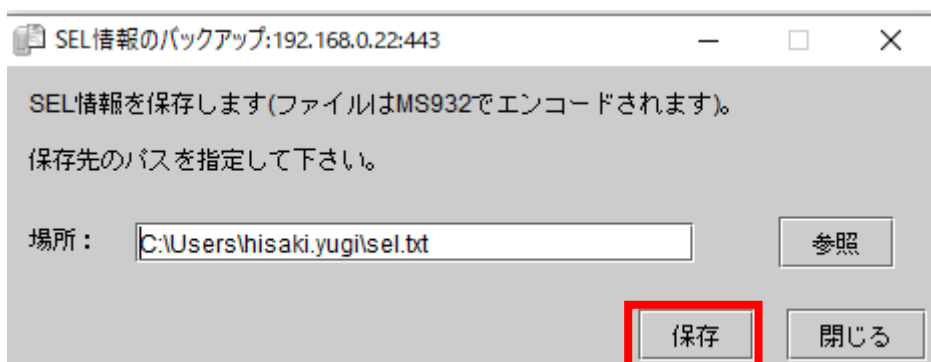
- ⑧ jnlp ファイルを実行して[SEL]をクリックする



- ⑨ ログ一覧が表示された後、[保存]アイコンをクリックする



- ⑩ [保存]をクリックするとログファイルが指定保存先に出力されます



以上